

CONTENEDOR ADBLUE

- Estructura de acero galvanizado con paneles de doble pared de 40 mm lacados blancos
- Bomba sumergible 40 L/min integrada con manguera flexible de descarga longitud 4m
- Depósito de polietileno de alta densidad
- Boca de llenado con conexión TODO
- Sonda de nivel superior con alarma acústica
- Sonda de nivel bajo con luz de alarma
- Bandeja con aguja DN 50 libre
- Ventilación del tanque
- Calefacción con control de temperatura
- Ventilación superior e inferior
- Techo retráctil para la inserción de s. medición
- Armario eléctrico con tarjeta de control electrónico
- Transportable sin carga con carretilla elevadora
- Alimentación 240 VAC – 2200W

La gama BLUEBOX es el resultado de más de 20 años de experiencia en la producción de contenedores de AdBlue.

La fabricación de alta calidad a partir de elementos que se han utilizado durante muchos años garantiza una vida larga y sin problemas.



3.000L



5.000L



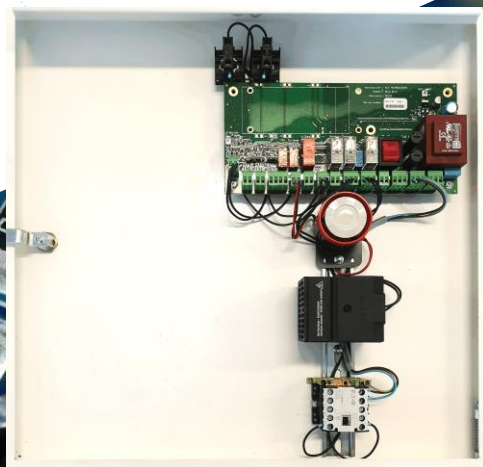
10.000L

Capacidad	Longitud	Ancho	Alto	Peso en vacío
3 000 L	2.60 m	1.02 m	2.54 m	650 Kg
5 000 L	2.60 m	1.52 m	2.54 m	750 Kg
10 000 L	3.60 m	2.55 m	2.56 m	940 Kg

Vaciado TODO



Armario eléctrico



Opción indicador aforo autónomo



Ejemplo de personalización

OPCIONES DISPONIBLES

- Indicador aforo electrónico SNE
- Indicador aforo electrónico autónomo
- Bomba de retorno en el tanque (durante los controles metrológicos)
- Válvula de cierre para detener la descarga si el nivel es alto
- Bomba de 80l/min
- Personalización en cuatricromía
- Gancho de escalera para el acceso al techo.